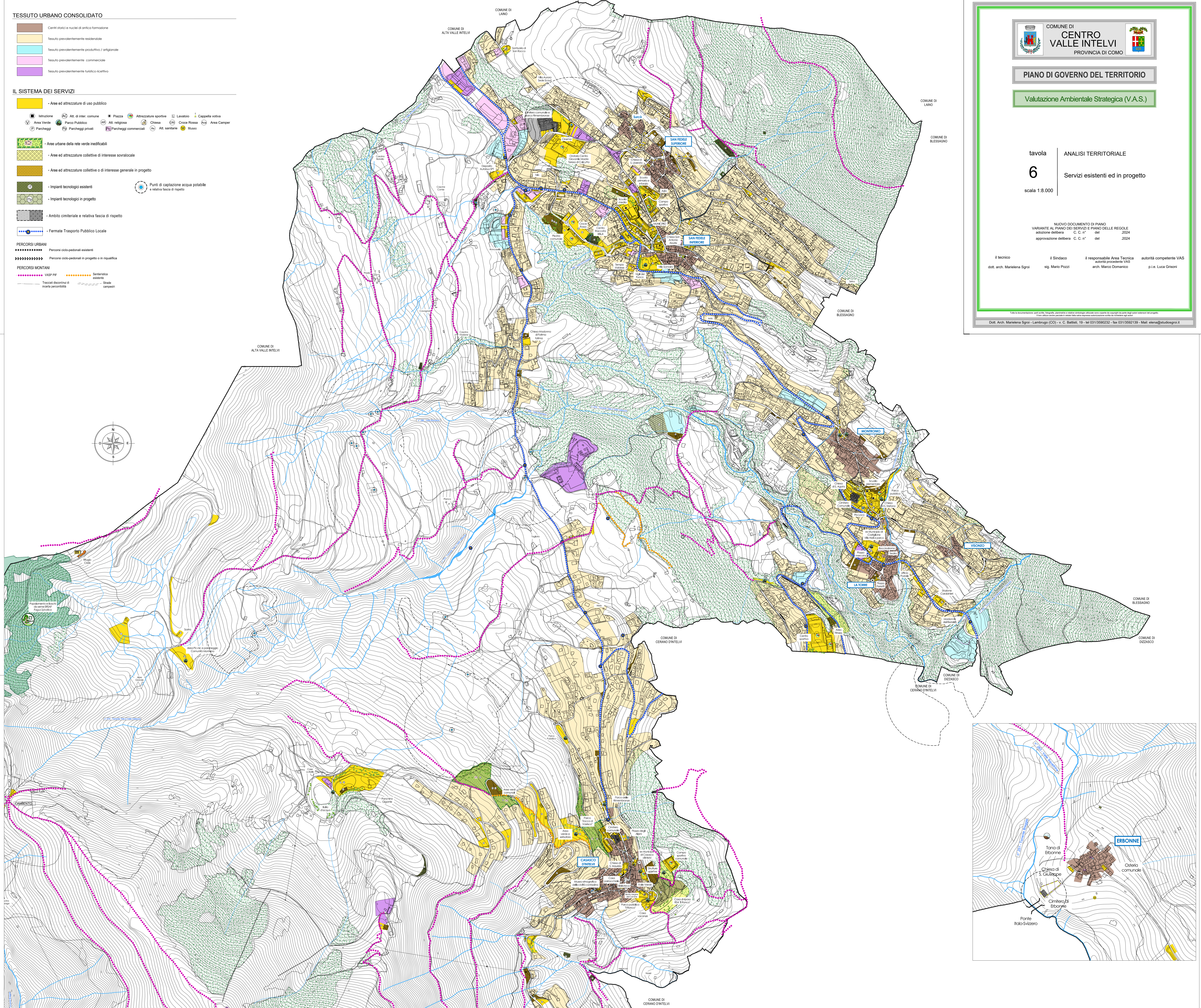
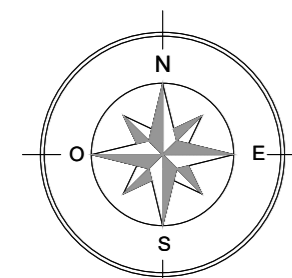


TESSUTO URBANO CONSOLIDATO

- Centri storici e nuclei di antica formazione
- Tessuto prevalentemente residenziale
- Tessuto prevalentemente produttivo / artigianale
- Tessuto prevalentemente commerciale
- Tessuto prevalentemente turistico ricettivo

IL SISTEMA DEI SERVIZI

- Aree ed attrezzature di uso pubblico
 - Istruzione
 - Att. di inter. comune
 - Piazza
 - Attrezzature sportive
 - Lavatoio
 - Cappella votiva
 - Area Verde
 - Parco Pubblico
 - Att. religiosa
 - Chiesa
 - Croce Rossa
 - Area Camper
 - Parcheggio
 - Parcheggi privati
 - Parcheggi commerciali
 - Att. sanitarie
 - Museo
 - Aree urbane della rete verde inedificabili
 - Aree ed attrezzature collettive di interesse sovralocale
 - Aree ed attrezzature collettive o di interesse generale in progetto
 - Impianti tecnologici esistenti
 - Impianti tecnologici in progetto
 - Ambito cimiteriale e relativa fascia di rispetto
 - Fermate Trasporto Pubblico Locale
- PERCORSI URBANI**
- Percorsi ciclo-pedonali esistenti
 - Percorsi ciclo-pedonali in progetto o in riqualifica
- PERCORSI MONTANI**
- VASD-PV
 - Sentierista esistente
 - Tracciati dissuasivi di inverte presonabilità
 - Strada campesi



PIANO DI GOVERNO DEL TERRITORIO

Valutazione Ambientale Strategica (V.A.S.)

tavola **ANALISI TERRITORIALE**

6 Servizi esistenti ed in progetto

scala 1:8.000

NUOVO DOCUMENTO DI PIANO
 VARIANTE AL PIANO DEI SERVIZI E PIANO DELLE REGOLE
 adozione delibera C. C. n° del 2024
 approvazione delibera C. C. n° del 2024

Il tecnico: dott. arch. Marielena Sgrù
 Il Sindaco: sig. Mario Pozzi
 Il responsabile Area Tecnica: arch. Marco Domarico
 autorità competente VAS: p.i.e. Luca Gironi

Tutti le informazioni sul territorio, le mappe, le immagini e i dati sono stati acquisiti da fonti pubbliche e private. Il Comune di Centro Valle Intelvi non è responsabile per eventuali errori o omissioni. Dott. Arch. Marielena Sgrù - Lambrogo (CO) - v. C. Battisti, 19 - tel 031/590232 - fax 031/592139 - Mail: elena@studiogrupi.it

